

Detailplan för
ett område i Samsala
del av fastigheten Hallsbergs-Falla 19 m fl
i Hallsberg, Hallsbergs kommun, Örebro län.

Upprättad av Hallsbergs kommun på digital primärkarta vilken framställs av miljö- och teknikförvaltningen.
Kartan är geoförtd och kompletterad 2006.

Hallsberg 2006-05-24

Hans Lindberg Mona Braathen
Stadsarkitekt Planarkitekt

PLANBESTÄMMLER

Följande gäller inom området med redansstämde beteckningar. Endast angiven användning och utformning är tillåten. Bestämmelser utan beteckning gäller inom hela området.

GRÄNSER

Detailgränns 3 meter utanför planområdet
Användningsgräns
Egenskapsgräns
Foresägen fastighetsgräns

ANVÄNDNING AV MARK

Allmänna platser
HUVUDGATA
LÖKALGATA
PARK
NATUR

Kvarterstmark
B
Samlingslokal, kyrka

BEGRENSNINGAR AV MARKENS BEBYGGANDE
X
Marken får inte bebyggas

Marken skall vara tillgänglig för allmän gång- och cykeltrafik
Marken skall vara tillgänglig för utfart från angriparstade fastigheter

MARKENS ANDRÖMMANDE

Utfart
Kombi utfart får inte användas

Mark och vegetation
Foreskuren höjd
+00.0

KARTEKLARATION FÖR GRUNDKARTA ENLIGT HMK-KA

Koordinatsystem i plan: RT 807 259 V 0-5
Koordinatsystem i höjd: RT 70
Utsättning
Fotogrammetrisk karta framställd från flygning på 950 m höjd, utläggning ur kartbas.

Standard
Innehåll: -2 lägenhetsgränser -2 skuldsätt -1
Hallsberg 2006-05-24
Roger Forsberg
Mätningsegenför

GRUNDKARTANS BETECKNINGAR

Kv. Traktgräns
Lyckan 13
Korsbergsgränd
Gållan
Bestämnings resp. utlös
Heck
Stadel
Stadsmark
Stadsmark
Trappa
Lövskog, barrskog, äker
Gångstig
Gata
Kantsten
Brunn, belysningsstolpe
Agostsgräns
Kvadratur
Avvägd höjd
Rännsprånk

UPPLYSNINGAR

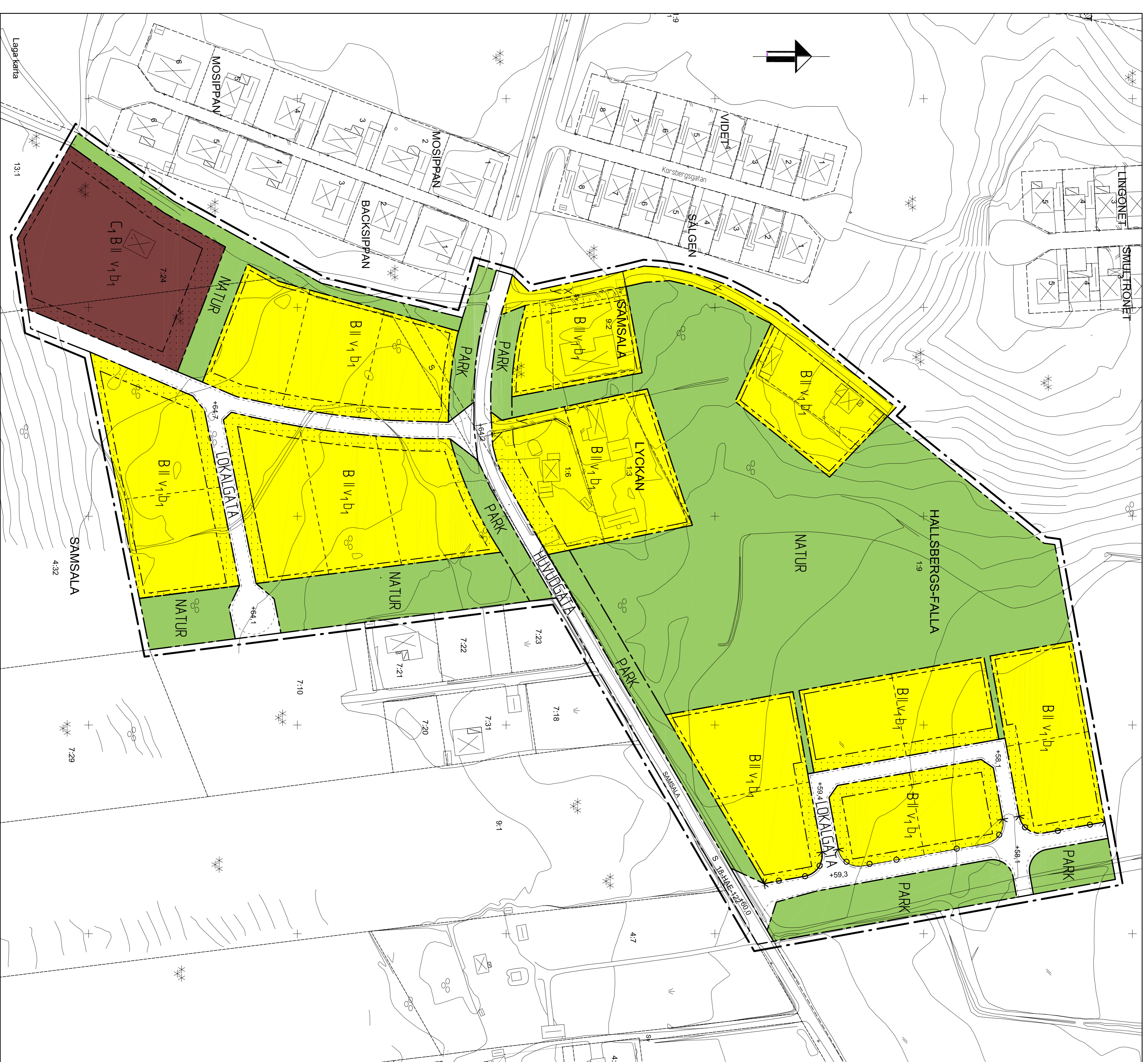
Till planen hör:
- planarkarta med bestämmelser
- illustration
- planbeteckning
- genomsnittsbeteckning
- fastighetsbeteckning
- utläggning 2006-11-15 med redogörelse för inkomna synpunkter

Dyngri

Planen är upprättad enligt Plan- och bygglagen (PBL)

Planavgränsning enligt 11 kap 5 § PBL, skall tas ut
Dir: KS/61 2006
Antagen av kommunfullmäktige 2007-01-15
Laga kräft 2007-02-15

Reviderad 2007-01-09
Justering av användningsgräns
och foreskuren höjd



Skala 1:1000
0 10 20 30 40 50 100 m