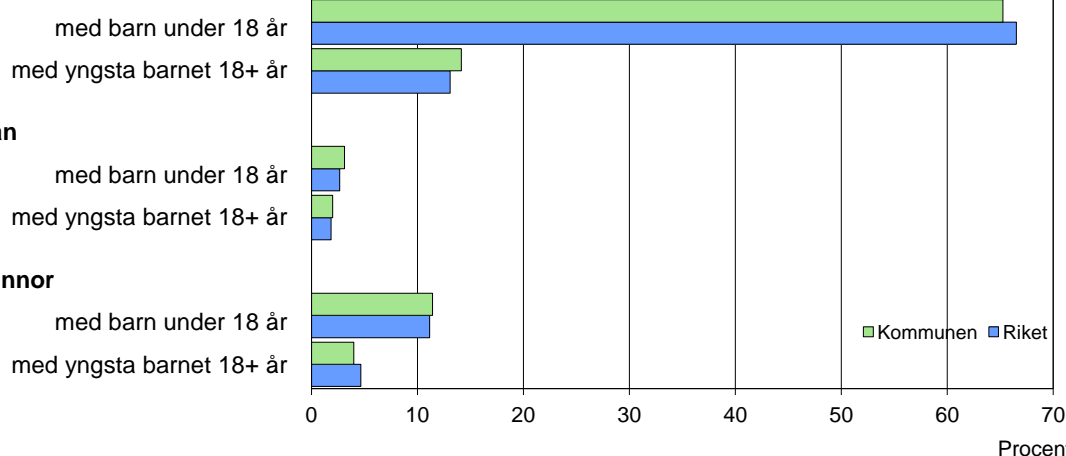


# Hallsberg

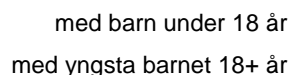
## 2012 Kommunfakta – barn & familj

### Barn och föräldrar efter familjetyp 2010

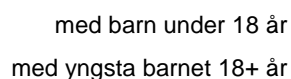
#### Sammanboende



#### Ensamstående män



#### Ensamstående kvinnor



### Barn 0–17 år efter föräldrarnas sammanboendeform 2010

Sammanboendeform	Enligt folkbokföringen						Enl. unders. HEK Riket 2009	
	Kommunen			Riket			Riket 2009	
	Barn Antal	Medelantal % syskon*		Barn Antal	Medelantal % syskon*		Barn Antal	%
Barn till sammanboende	2 446	79	1,4	1 525	79	1,3	1 459	83
gifta	1 527	49	1,5	1 068	56	1,4	996	56
sambor m. gemensamma barn	919	30	1,2	457	24	1,1	421	24
sambor m. enbart särkullsbarn	..	..	..	..	..	..	42	2
Barn till ensamstående män	132	4	0,6	74	4	0,8	61	3
Barn till ensamstående kvinnor	517	17	1,2	313	16	1,1	247	14
Flyttat hemifrån eller ofullst. uppg.	..	..	..	7	0	..	.	.
Samtliga barn	3 104	100	1,3	1 919	100	1,3	1 767	100
Barn till sammanboende bor med båda biologiska föräldrar	2 251	92	1,4	1 429	94	1,3		
mor+styvfar	165	7	1,7	74	5	1,7		
far+styvmor	14	1	1,9	16	1	2,0		

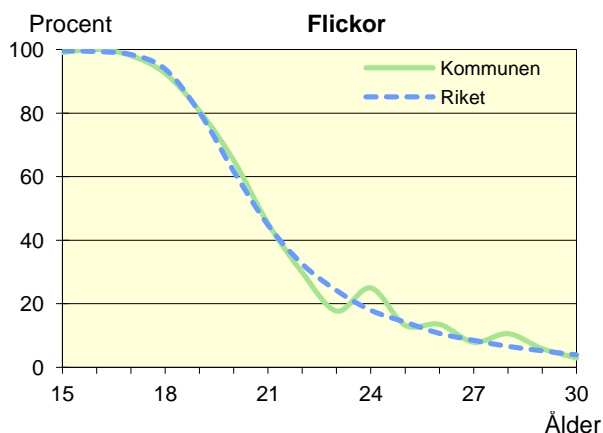
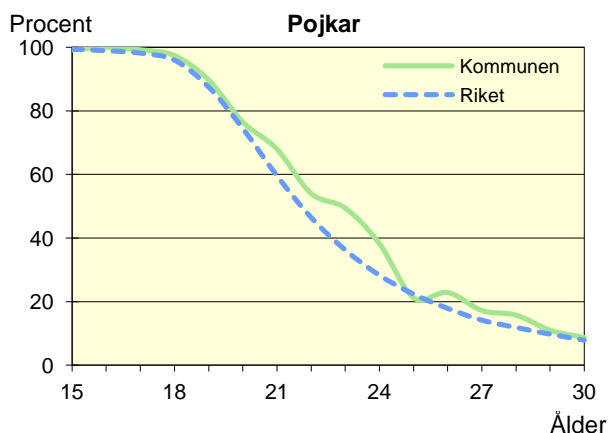
\* Avser hemmaboende barn 0–21 år

Uppgifter saknas om "Barn till sambor med enbart särkullsbarn" p.g.a. brister i folkbokföringen. Dessa

barn ingår i någon av grupperna "Barn till ensamstående män" eller "Barn till ensamstående kvinnor". Se vidare förklaringar i särskilt blad.

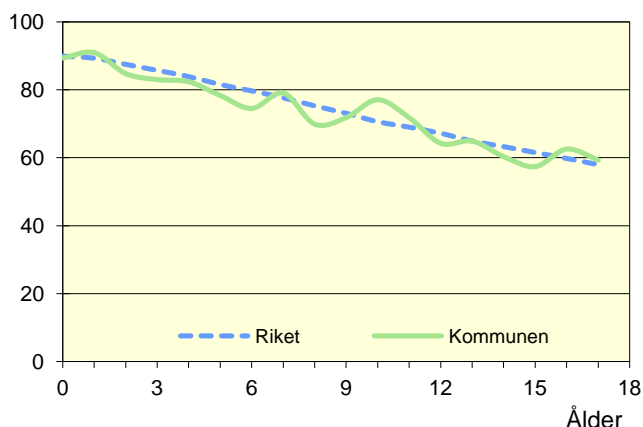
### Hemmaboende ungdomar efter ålder 2010

Andel av ungdomarna i åldern 15–30 år som fortfarande bor hemma



**Biologiska föräldrar 2010**

Andel barn 0–17 år som bor med båda föräldrarna  
Procent

**Barn som bor med båda föräldrarna 2010**

	Vid		
	6 års ålder	13 års ålder	17 års ålder
Kommunen	75	65	59
Riket	80	65	58

Andel (%) av alla i resp. ålder

**Barn vilkas föräldrar separerat 2008–2010**

Barnets ålder	Föräldrarna var		Separationer/100 barn	
	Gifta	Sambo	Kommunen	Riket
0–5 år	45	70	4,6	3,4
6–12 år	43	43	3,2	3,2
13–17 år	46	33	3,3	3,0
0–17 år	134	146	3,7	3,2

**Svensk och utländsk bakgrund 2010**

Födelseland	Procentuell fördelning Kommunen				Riket
	0–5 år	6–12 år	13–17 år	0–17 år	0–17 år
<b>Barn födda i Sverige</b>	97	91	91	93	93
båda föräld. födda i Sverige	78	78	80	79	70
en föräld. född utomlands	9	8	8	8	11
båda föräld. födda utomlands	9	5	3	6	12
<b>Barn födda utomlands</b>	3	9	9	7	7
därav adoptivbarn	0	1	1	1	1
<b>Samtliga barn, %</b>	100	100	100	100	100
<b>Samtliga barn, antal</b>	984	1 113	1 007	3 104	1 918 914

**Barn till förvärvsarb. föräldrar 2010**

Familjetyp	Andel (%) av barnen i resp. familjetyp	
	Kommunen	Riket
<b>Sammanboende</b>		
Pappa	92	90
Mamma	78	82
<b>Ensamstående</b>		
Pappa	85	85
Mamma	68	70

Föräldern förvärvsarbetar i november det aktuella året

**Barn till arbetslösa föräldrar 2010**

Familjetyp	Andel (%) av barnen i resp. familjetyp	
	Kommunen	Riket
<b>Sammanboende</b>		
Pappa	8	6
Mamma	8	7
<b>Ensamstående</b>		
Pappa	10	8
Mamma	13	10

Föräldern har varit arbetslös någon gång under året

**Disponibel inkomst i familjer med barn 0–17 år 2010**

Familjetyp	1 barn		2 barn		3 barn		4+ barn	
	Kom.	Riket	Kom.	Riket	Kom.	Riket	Kom.	Riket
Sammanboende föräldrar	447	476	464	506	470	506	469	458
Ensamstående pappor	292	268	251	291	..	290	..	287
Ensamstående mammor	201	220	235	243	266	253	277	280
Alla barnfamiljer	363	391	439	475	452	480	437	422

Avser medianinkomst, tkr