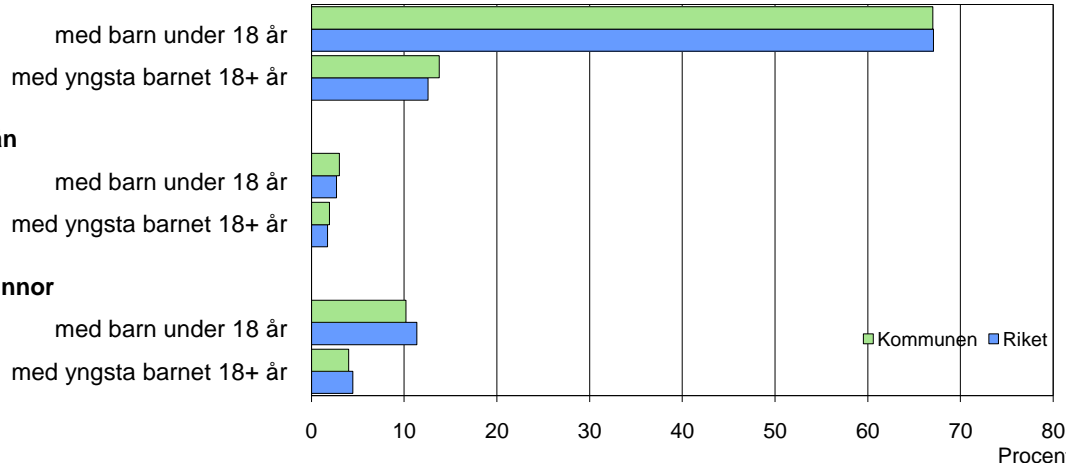


## Barn och föräldrar efter familjetyp 2009

### Sammanboende



## Barn 0–17 år efter föräldrarnas sammanboendeform 2009

Sammanboendeform	Enligt folkbokföringen						Enl. unders. HEK	
	Kommunen		Riket		Riket 2008			
	Barn Antal	Medelantal % syskon*	Barn Antal 1 000-tal	Medelantal % syskon*	Barn Antal 1 000-tal	%		
Barn till sammanboende	2 506	80	1,4	1 525	79	1,3	1 574	85
gifta	1 557	50	1,6	1 066	55	1,4	1 088	59
sambor m. gemensamma barn	949	30	1,2	459	24	1,1	429	23
sambor m. enbart särkullsbarn	..	..	..	..	..	..	58	3
Barn till ensamstående män	133	4	0,7	74	4	0,8	55	3
Barn till ensamstående kvinnor	472	15	1,2	316	16	1,1	226	12
Flyttat hemifrån eller ofullst. uppg.	..	..	..	7	0	..	.	.
Samtliga barn	3 120	100	1,4	1 921	100	1,3	1 855	100
<b>Barn till sammanboende</b>								
bor med båda biologiska föräldrar	2 290	91	1,4	1 425	93	1,3		
mor+styvfar	181	7	1,8	76	5	1,7		
far+styvmor	21	1	1,8	17	1	2,0		

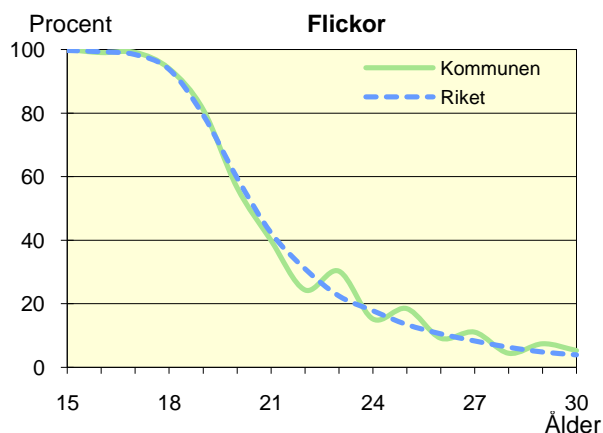
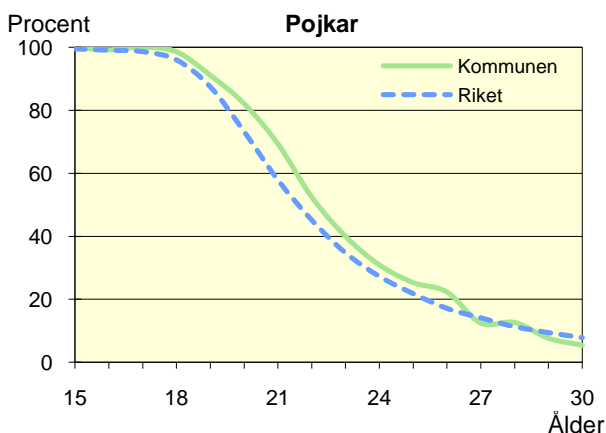
\* Avser hemmaboende barn 0–21 år

Uppgifter saknas om "Barn till sambor med enbart särkullsbarn" p.g.a. brister i folkbokföringen. Dessa

barn ingår i någon av grupperna "Barn till ensamstående män" eller "Barn till ensamstående kvinnor". Se vidare förklaringar i särskilt blad.

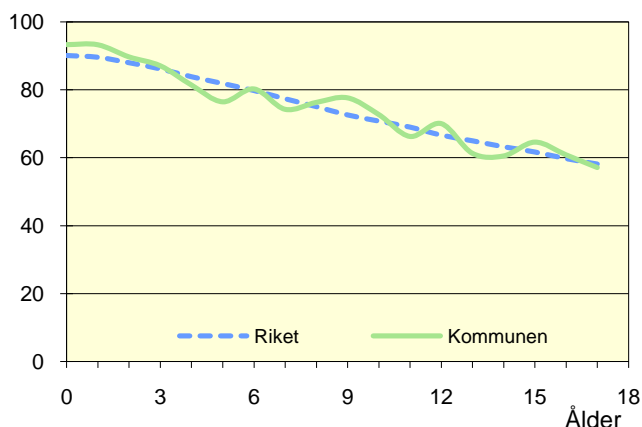
## Hemmaboende ungdomar efter ålder 2009

Andel av ungdomarna i åldern 15–30 år som fortfarande bor hemma



**Biologiska föräldrar 2009**

Andel barn 0–17 år som bor med båda föräldrarna  
Procent

**Barn som bor med båda föräldrarna 2009**

	Vid		
	6 års ålder	13 års ålder	17 års ålder
Kommunen	80	61	57
Riket	80	65	58

Andel (%) av alla i resp. ålder

**Barn vilkas föräldrar separerat 2007–2009**

Barnets ålder	Föräldrarna var		Separationer/100 barn	
	Gifta	Sambo	Kommunen	Riket
0–5 år	51	50	4,1	3,4
6–12 år	42	42	3,1	3,2
13–17 år	44	38	3,3	2,9
0–17 år	137	130	3,5	3,2

**Svensk och utländsk bakgrund 2009**

Födelseland	Procentuell fördelning Kommunen				Riket
	0–5 år	6–12 år	13–17 år	0–17 år	0–17 år
<b>Barn födda i Sverige</b>	97	92	92	93	94
båda föräld. födda i Sverige	79	80	81	80	71
en föräld. född utomlands	9	8	8	8	11
båda föräld. födda utomlands	8	4	3	5	11
<b>Barn födda utomlands</b>	3	8	8	7	6
därav adoptivbarn	0	1	1	1	1
<b>Samtliga barn, %</b>	100	100	100	100	100
<b>Samtliga barn, antal</b>	954	1 118	1 048	3 120	1 920 931

**Barn till förvärvsarb. föräldrar 2009**

Familjetyp	Andel (%) av barnen i resp. familjetyp	
	Kommunen	Riket
<b>Sammanboende</b>		
Pappa	90	89
Mamma	76	81
<b>Ensamstående</b>		
Pappa	83	84
Mamma	70	69

Föräldern förvärvsarbetar i november det aktuella året

**Barn till arbetslösa föräldrar 2009**

Familjetyp	Andel (%) av barnen i resp. familjetyp	
	Kommunen	Riket
<b>Sammanboende</b>		
Pappa	11	6
Mamma	8	8
<b>Ensamstående</b>		
Pappa	13	8
Mamma	10	10

Föräldern har varit arbetslös någon gång under året

**Disponibel inkomst i familjer med barn 0–17 år 2009**

Familjetyp	1 barn		2 barn		3 barn		4+ barn	
	Kom.	Riket	Kom.	Riket	Kom.	Riket	Kom.	Riket
Sammanboende föräldrar	429	462	456	490	453	489	458	440
Ensamstående pappor	254	259	246	284	..	288	..	272
Ensamstående mammor	201	215	234	238	263	249	256	271
Alla barnfamiljer	377	379	429	459	442	464	438	408

Avser medianinkomst, tkr