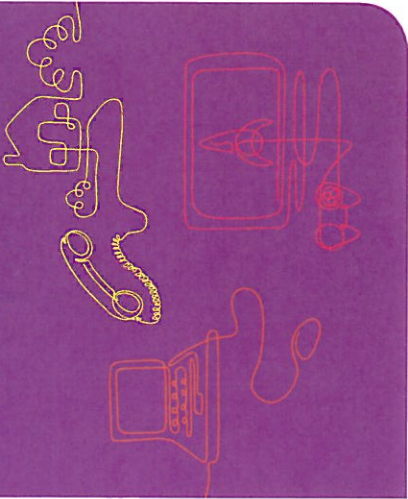


# Handbok

Installera vä nätverksuttag



Vill du ha hjälp med din installation?

Beställ tjänsten (installationshjälp (mot en fast avgift)) så skickar vi hem en tekniker till dig, som ser till att allt blir inkopplat och fungerar. Läs mer och beställ på [telia.se/installationshjalp](http://telia.se/installationshjalp) eller ring kundtjänst, 020-755 766.

## Välkommen!

Följ anvisningarna i handboken för den eller de tjänster du beställt, så är du snart igång med hela hemmets kommunikation.



Har du frågor om installationen?  
Ring Support 020-240 250  
Saknas något, eller vill du göra en beställning?  
Ring Kundtjänst 020-755 766

## A Innan du börjar med inkopplingen

### 1 Leta reda på det inkommande nätverksuttaget

Fiberinstallationen kan se olika ut i olika bostäder. För det mesta hittar du bostadens inkommande nätverksuttag i hallen eller nära ytterdörren. Ibland sitter nätverksuttaget i en medieomvandlare.



Om du har ett bostadsområde med flera nätverksuttag, är det inkommande nätverksuttaget placerat i ett bredbandskäp.

I bredbandskåpet kopplar du in de olika nätverksuttagen så att de får den funktion du vill att de ska ha. Börja med att koppla en nätverkskabel mellan det inkommande nätverksuttaget och det röda uttaget på din gateway. Koppla sedan nätverkskablar från din gateways gula uttag till de uttag där du vill ha bredband respektive tv – samt från din gateways gröna uttag till de uttag där du vill ha telefoni.

Följ övrigt instruktionsmaterial i steg B på andra sidan bladet.

### 2 Kontrollera utrustningspaketet för den eller de tjänster du beställt

Bilderna visar utrustning för både tv, bredband och telefoni (kablarna färg kan variera). Men du får endast utrustning för den eller de tjänster du beställt. Paketet kan också innehålla fler komponenter, men det är bara de där som visas på bilderna som du behöver för din installation.

Utrustningspaketet för bredband – med eller utan telefoni:  
Gateway – bredbandsmodem med trådlös router



- Nätverkskabel  
För att ansluta till nätverksuttaget
- Nätverkskabel  
För att ansluta en dator
- Strömadapter
- Delningsdosa med 3-färgad fjärrkontroll

Utrustningspaketet för tv:  
Digitalbox med fjärrkontroll (insänder på digitalboxen kan variera)



- Nätverkskabel  
För att ansluta till din gateway
- HDMI-kabel  
För att ansluta till din tv
- Strömadapter med strömkabel

### 3 Om du beställt tv: Ta fram din värdehandling för Telia Digital-tv

Din värdehandling – som skickas till dig separat – innehåller 10-siffriga koder som du behöver för din installation. Koderna finns även på [telia.se/minisidor](http://telia.se/minisidor)



## ?

## Om det inte fungerar

### Prova alltid detta först

- Kontrollera en extra gång att alla kablar sitter som de ska.
- Prova att starta om utrustningen genom att dra ur strömkablarna för att därefter sätta in dem igen.

Om du fortfarande har problem, gå vidare till nästa steg.

### Checklista för bredband

- **Om du inte får kontakt med internet**
  - Kontrollera först din anslutning genom att koppla din dator direkt till nätverksuttaget med hjälp av en nätverkskabel. Om du inte får kontakt med internet, försök sedan att göra en omställning: ring Support 020-240 250. Annars går du vidare till nästa steg.
  - Om du har en fiberinstallation med medieomvandlare kontrollera att den är ansluten till ett slutfäst
  - Kontrollera lamporna på din gateway. Power, Wireless, Broadband och Internet ska lysa grönt – med fast eller blinkande sken (om din dator är ansluten med nätverkskabel till ett grönt uttag på din gateway, så ska även Ethernet lysa grönt). Om lamporna inte lysar som de ska, ring Support 020-240 250. Annars går du vidare till nästa steg.
- För pc: Felsök i din dator med hjälp av Supportassistenten, som du installerar från din start-cd.
- Koppla bort all telefonutrustning (tillsäg utrustning som störs av din gateway).

### Checklista för tv

- **Om uppstarten stannar på gul eller röd prick**
  - Kontrollera att din internetanslutning fungerar.
- **Om kanaler saknas eller visas fel**
  - Tryck på fjärrkontrollens gröna knapp och kontrollera att kanalerna ALLA är vald. Om du inte ser kanalen i listan tryck på TV/EXIT när du får det.
- **Om du upplever störningar på ljudet**
  - VÄJ MENU/INSTÄLLNINGAR/LJUD för att se efter om digitalt eller analogt ljud är installerat.
  - Kontrollera sedan att kablarna sitter i rätt ljudutgång:
    - Modula 1003 digitalbox:
    - Analogt ljud = Svarst- eller HDMI-anslutning
    - Digitalt ljud = Orange ljudutgång
  - Modula 1663 inoppluggbar digitalbox:
  - Analogt ljud = Svarst- eller HDMI-anslutning (eller röd och vit ljudutgång)
  - Digitalt ljud = Orange ljudutgång eller optisk ljudutgång (TOSLINK)

### Checklista för telefoni

- **Om samtal inte kopplas upp, trots att du får kopplingsston**
  - Kontrollera att lamporna för VOICE lysar grönt. Om lamporna inte lysar ring Support 020-240 250.
- **Om du inte får kopplingsston i telefoner som är anslutna till bostadens jackslinga.**
  - Koppla bort delningsdosa från din gateway. Prova sedan att koppla en telefon direkt till det gröna uttaget på din gateway. Om du inte får kopplingsston fungerar tjänsten som den ska. Då kan problemet bero på att delningsdosa inte sitter i det första teletack. Prova att flytta den till ett annat teletack. Om detta inte hjälper behöver din jackslinga felsökas av en tekniker (en avgift tillkommer).
- **Om du upplever dålig samtalsskvalitet**
  - En så kallad telefon, basstation, kuddare eller inbyggda router kan stå för låg data på gateway. Flytta på strömskålen.
  - Nätverket kan vara högt belastat. Prova att stoppa eventuella filöverföringar, exempelvis programuppdatering till datorn.
- **Om du har andra problem**
  - På [telia.se/support](http://telia.se/support) finns fler tips om hur du själv kan lösa problem med din bredbandstelefoni.

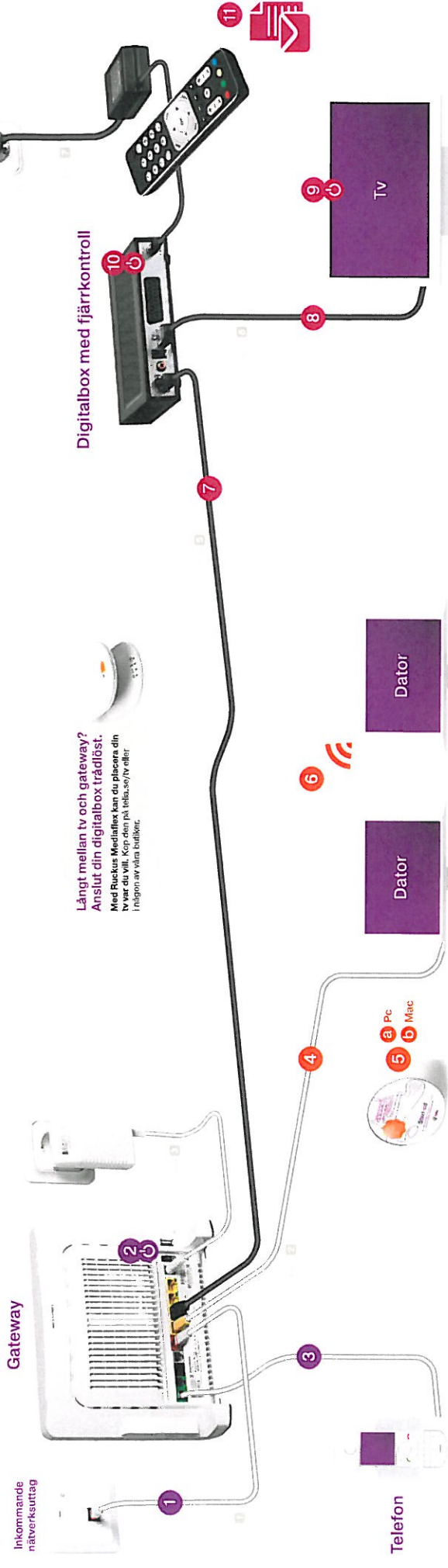
### Om inget hjälper

Om inget av ovanstående tips hjälper dig kan du också prova att göra en fabriksställning av din gateway.  
**Så här gör du en fabriksställning** (om du har gjort egna inställningar kan dessa gå förlorade): Håll inne resetknappen på din gateway tills lamporna släcknar och du hör ett svagt kläckande ljud. Därefter startar den på nytt, vilket kan ta några minuter.

Nu kan du vända på bladet och gå vidare till själva installationen

# B Följ anvisningarna för den eller de tjänster du beställt, och koppla in din utrustning som kopplingsdiagrammet visar

Det kan ta upp till två timmar innan alla tjänster blir aktiverade i din gateway, men oftast går det betydligt snabbare.



## Gateway

Inkommande nätverksuttag

Långt mellan tv och gateway? Anslut din digitalbox trådlöst.

Med Pucklus Mediatalk kan du placera din gateway på Telia.se/TV eller i någon av våra butikker.

## Koppla in din gateway och din telefon

- 1 Koppla nätverkskabeln med röd kontakt från bostadens inkommande nätverksuttag till det röda uttaget på din gateway.
- 2 Koppla din gateway till ett eluttag och starta sedan med strömbrytaren – det kan ta upp till tre minuter.
- 3 Koppla en telefonkabel från din telefon till det gröna uttaget märkt 1 på din gateway.

När du får kopplingsstön är du klar och kan börja ringa.

Om du har en jackslinga i bostaden och vill kunna ringa från alla telejack, använder du den medföljande delningsdosan.

Sätt delningsdosan i första telejacket och anslut den gröna kontakten till det gröna uttaget på din gateway (bör svarta och den grön kontakten ska inte anslutas).

## Koppla in din dator och kom igång med ditt bredband

- 4 Koppla nätverkskabeln med gul kontakt från din dator till det gula uttaget märkt 1 på din gateway.
- 5 Om du redan har bredband från Telia kan du gå direkt till steg 6.
- 6 För PC: Kom igång via start-cd

1 Ta fram din värdehandling för Telia Bredband.

Din värdehandling som skickas till dig separat, innehåller lunds och produktionsnummer du behöver för att installera Supportassistent och Telia Säker surf i följande steg. Uppgifterna finns även på [telia.se/minisidor](http://telia.se/minisidor).

2 Sätt in start-cd:n i datorn och följ anvisningarna du får på skärmen.

3 Börja med att installera Supportassistenten som hjälper dig att göra rätt installationer i din dator.

Tack vare Supportassistenten kan vi erbjuds om ge dig bättre support på din gateway, om du skulle få problem framöver. Supportassistenten finns även att ladda ner från [telia.se/support](http://telia.se/support)

4 Om du vill kan du nu välja att installera vårt kostnadsfria säkerhetsprogram Telia Säker surf med antivirus och brandvägg.

Om du vill installera Telia Säker surf måste du först avinstallera eventuella befintliga säkerhetsprogram från din dator.

Telia Säker surf finns även att ladda ner från [telia.se/saker](http://telia.se/saker)

6 För Mac-OS: Kom igång automatiskt (utan start-cd)

Om installationen inte sker automatiskt kan du göra den manuellt:

- 1 Klicka på Apple, välj Systeminställningar.
- 2 Klicka på Network.
- 3 I rullsen vid Kontrollera, klicka på Mac DHCP tillgängligt.
- 4 Du är klar när siffror visas för IP-adress, DNS-adress och Router.

Om du behöver ett säkerhetsprogram till din dator, kan du ladda ner en Mac-version av Telia Säker surf från [telia.se/saker](http://telia.se/saker)

## Aktivera ditt trådlösa hemmanätverk

Se först till att funktionen för trådlös kommunikation är aktiverad i din dator.

På [telia.se/kundservice](http://telia.se/kundservice) finns guider för hur du ansluter din dator trådlöst. Klicka först på Bredband och sedan på Telia Smart. Välj sedan anvisningar för Windows eller Mac under Kom igång.

- 6 På baksidan av din gateway finns en etikett med uppgifter du behöver.



1 Din dator uppläcker själv de trådlösa nätverk som finns tillgängliga. Välj ditt nätverksnamn (Network name) från listan, som du hittar där du väljer nätverksanslutning.

2 När du blir tillfrågad, skriv in din säkerhetsnyckel (Wireless Key).

Säkerhetsnyckeln kan även kallas WPA-nyckel, WPA-PSK-nyckel eller WPA-key. Nyckeln innehåller bara siffror, bokstäver och siffror.

3 Du är klar när din dator talar om för dig att du är ansluten via ett trådlöst nätverk. Nu behöver din dator inte längre vara ansluten med en nätverkskabel.

## Koppla in digitalboxen och kom igång med din tv-tjänst

Eftersom vi använder oss av flera olika tillvägagångsmodeller av digitalbox kan den digitalbox som levererats till dig utrustas på ett sätt som inte är samma som visas i kopplingsdiagrammet ovan. Använd då de uttag som beskriver installationsanvisningarna nedan även om de kanske är avmorkunda placerade.

- 7 Koppla digitalboxens svarta nätverkskabel från nätverksuttaget på din digitalbox till ett gult uttag på din gateway.

Har du ytterligare en digitalbox kopplad till den på samma sätt i ett eget gult uttag.

- 8 Koppla en HDMI-kabel från digitalboxens HDMI-uttag till din tv. Om din tv saknar HDMI-uttag kan du istället använda en svart-kabel.

9 Starta din tv.

10 Starta digitalboxen genom att koppla den till ett eluttag. Fem gröna prickar indikerar efter en stund att anslutningen fungerar som den ska.

- 11 Ta fram din värdehandling för Telia Digital-tv.

Din värdehandling som skickas till dig separat, innehåller 10-siffriga koder som du behöver för din installation. Koderna finns även på [telia.se/minisidor](http://telia.se/minisidor)

2 När välkomstsidan visas på din tv, använd digitalboxens fjärrkontroll (riktad mot digitalboxen) för att ange identifikationskod och kontrollkod – tryck sedan på OK.

Du kan uppleva en viss fördröjning från det att du trycker in siffran till det att den syns på din tv. Om du trycker fel becker du med neversignalknapparna på fjärrkontrollen.

3 När inloggningen är klar har du tillgång till alla kanaler du beställt. Det här är enda gången du behöver logga in för att titta på tv.