

## Detailplan för fastigheten

# Åsen 1:69

i Sköllersta, Hallsbergs kommun, Örebro län.

Upprättad av Hallsbergs kommun på digital primärkarta vilken framställs i samarbete mellan miljö- och teknikförvaltningen och Metria Hallsberg. Kartan är ajourförd och kompletterad 2007.

Hallsberg 2007-11-19

Hans Lindberg  
Stadsarkitekt

Annica Fällstam Eriksson  
Fysisk planerare

## PLANBESTÄMMELSER

Följande gäller inom området med nedanstående beteckningar. Bestämmelser utan beteckning gäller hela planområdet.

### GRÄNSER

— Användningsgräns  
--- Detaljplanegräns 3 meter utifrån planområdet  
- - - - - Egenskapsgräns  
\* - \* - \* - \* Utgående Egenskapsgräns

Bestämmelser  
Kvarterensmark

B Bostäder

### BEGRENSNINGAR AV MARKENS BEBYGGANDE

..... Marken får inte bebyggas

Egenskaper  
UTNYTTJANDEGRAD  
e<sub>1</sub> 0,20 Högsta exploateringsgrad i bruttoarea per fastighetsarea

### PLACERING, UTFORMNING, UTFÖRANDE

75 Högsta byggnadshöjd i meter  
frit Endast fritliggande hus  
|| Högsta antal våningar

## UPPLYSNINGAR

Till planen hör:

- plankarta med bestämmelser och illustration
- planbeskrivning
- genomförandebeskrivning
- fastighetsförteckning
- utlåtande med redogörelse för inkomna synpunkter

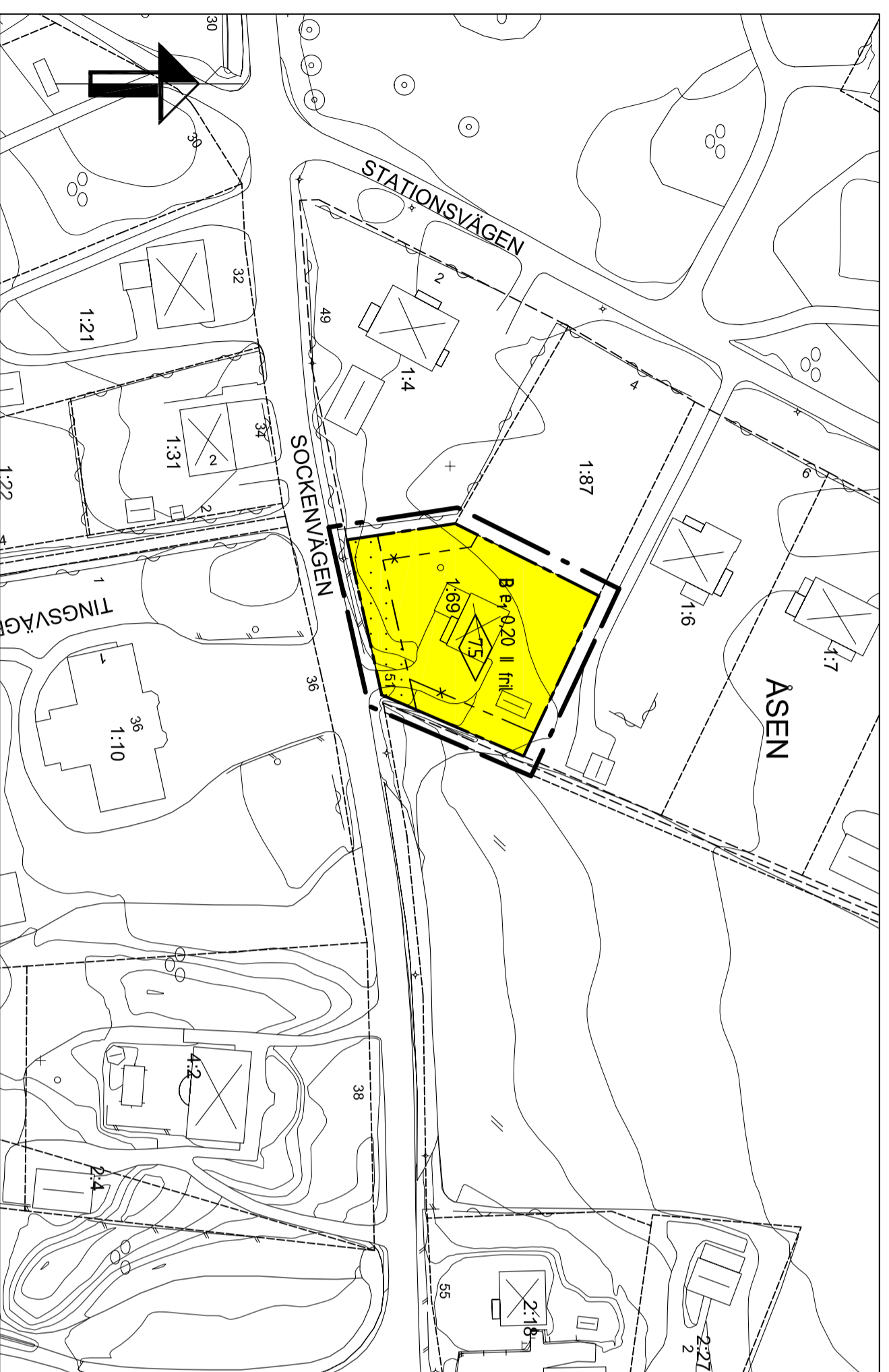
Övrigt:

Planen är upprättad enligt Plan- och bygglagen (PBL).  
Planavgift enligt 11 kap 5 § PBL skall inte tas ut.

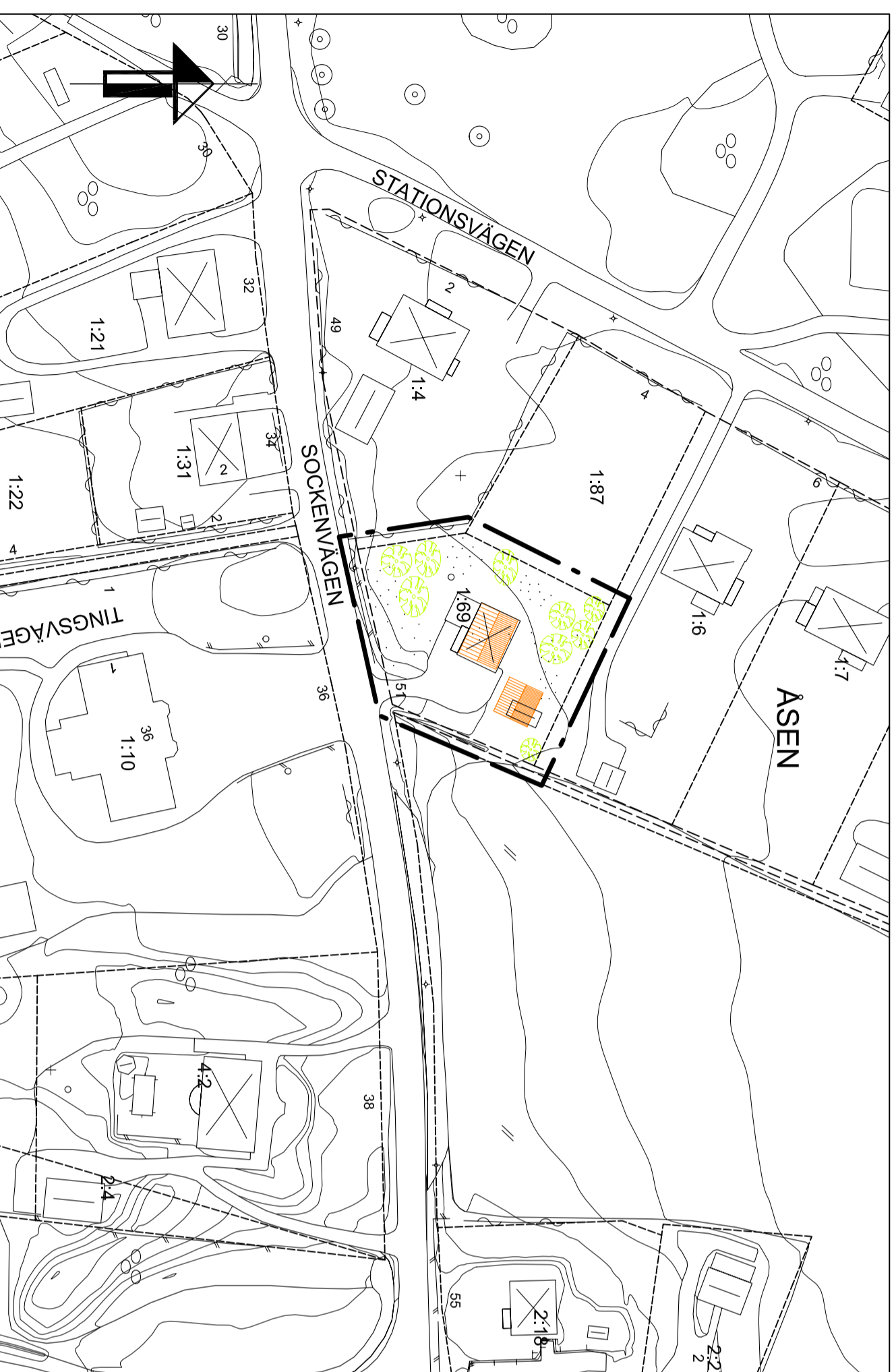
Genomförandetiden är 10 år från den dag detaljplanen vinner laga kraft

Dnr KS 140/2007

Antagen av kommunstyrelsen 2008-03-11  
Laga kraft 2008-04-14



LAGA KARTA



ILLUSTRATION

Skala 1:1000  
0 10 20 30 40 50  
100 m

Fastigheten kan exploateras på flera sätt. Här redovisas bara ett.

## KARTEKLARATION FÖR GRUNDKARTA ENLIGT HMK-KA

Koordinatsystem i plan: RT R07 2.5g V 0-15  
Koordinatsystem i höjd: RH 70

Ursprung:

Fotogrammetrisk karta framställd från flygning  
på 600 m höjd, uträttning ur kartbas.

Standard:

Innehåll =2, lägesnoggrannhet =2, aktualitet =1

Hallsberg 2007-11-15

Roger Forsberg  
Mättningsingenjör

## GRUNDKARTANS BETECKNINGAR

--- Kv Traktyråns	
--- Fastighetsgräns	
--- Åsen 169	
--- Fastighetsbeteckning	
--- Sockenvägen 7	
--- Gatunamn	
--- Bostadshus resp uthus	
--- Häck	
--- Staket	
--- Stödmur	
--- Skärmtak	
--- Slänt	
--- Trappa	
--- Lövskog, åker	
--- Gångstig	
--- Gata	
--- Kantsten	
○ x Brunns, belysningsstolpe	
--- Ägoslagsgräns	
--- Nivåkurvor	
--- Avvägd höjd	
--- Rutätspunkt	