

Detailplan för
ett område i Samsala
del av fastigheten Hallsbergs-Falla 19 m fl
i Hallsberg, Hallsbergs kommun, Örebro län.

Upprättad av Hallsbergs kommun på digital primärkarta vilken framställs av miljö- och teknikförvaltningen.
Kartan är geoförtd och kompletterad 2006.
Hallsberg 2006-05-24

Hans Lindberg
Stadsarkitekt
Mona Braathen
Planarkitekt

PLANBESTÄMMLER

Följande gäller inom området med redansstämde beteckningar. Endast angiven användning och utformning är tillåten. Bestämmelser utan beteckning gäller inom hela området.

GRÄNSER

Detailgränns 3 meter utanför planområdet
Användningsgräns
Egenskapsgräns
Foresagen fastighetsgräns

ANVÄNDNING AV MARK

Allmänna platser
HUVUDGATA
LÖKALGATA
PARK
NATUR
Kvarterssmark
Bostäder
Samfundsskolor, kyrka

BEGRENSNINGAR AV MARKENS BEBYGGANDE

x Marken får inte bebyggas
y Marken skall vara tillgänglig för allmän gång- och cykeltrafik
Marken skall vara tillgänglig för utfärd från angivna ställe fastigheter

MARKENS ANDRANANDE

Utfärd
Mark och vegetation
Foreskriven höjd
+00.0

KARTEKLARATION FÖR GRUNDKARTA ENLIGT HMK-KA

Koordinatsystem i plan: RT 807 259 V 0-5
Koordinatsystem i höjd: RT 70
Utsättning
Fotogrammetrisk karta framställd från flygning på 950 m höjd, utläggning ur kartbas.

Standard
Innehåll: -2 lägenhetsplaner -2 skuldsnitt -1
Hallsberg 2006-05-24
Roger Forsberg
Mätningsegenför

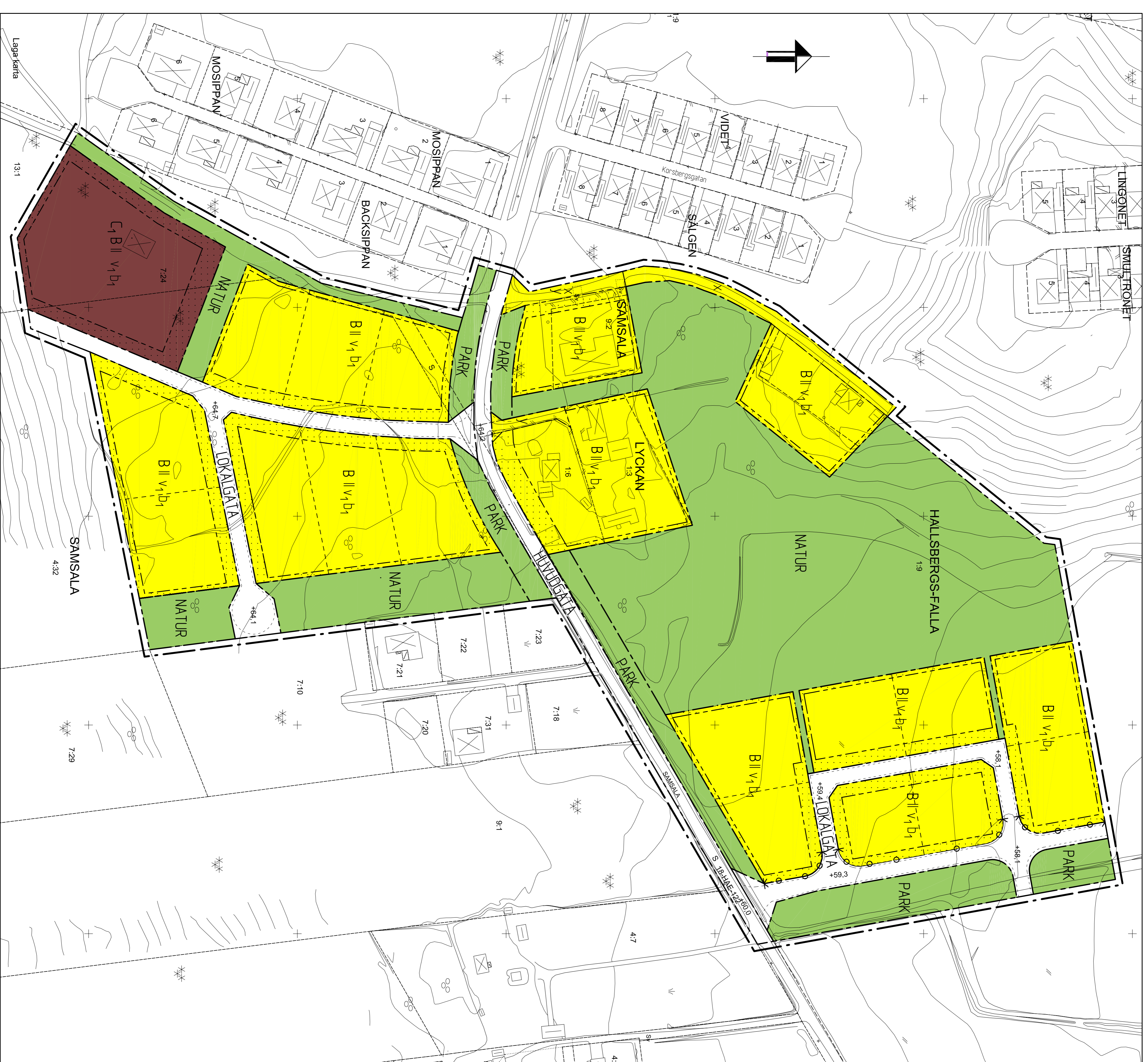
GRUNDKARTANS BETECKNINGAR

Kv. Traktgräns
Lyckan 13
Fastighetsbeteckning
Korsbergsalån
Gårdsnamn
Bestämnings resp. utlös
Heck
Städ
Stadsmark
Stadsmark
Stadsmark
Trappa
Lövskog, barrskog, åker
Gångstig
Gata
Kantsten
Brunn, belysningsstolpe
Agostgräns
Närlinje
Avvägd höjd
Rännsprånk

UPPLYSNINGAR

Till planen hör:
- planarkarta med bestämmelser
- illustration
- planbeteckning
- genomsnittsbeteckning
- fastighetsbeteckning
- utläggning 2006-11-15 med redogörelse för inkomna synpunkter
Övrigt:
Planen är upprättad enligt Plan- och bygglagen (PBL).
Planavgräns enligt 11 kap 5 § PBL, skall tas ut.
Dir. KS/61 2006

Antagen av kommunfullmäktige 2007-01-15
Laga kräft 2007-02-15
Reviderad 2007-01-09
Justering av användningsgräns
och foreskriven höjd



Skala 1:1000
0 10 20 30 40 50 100 m