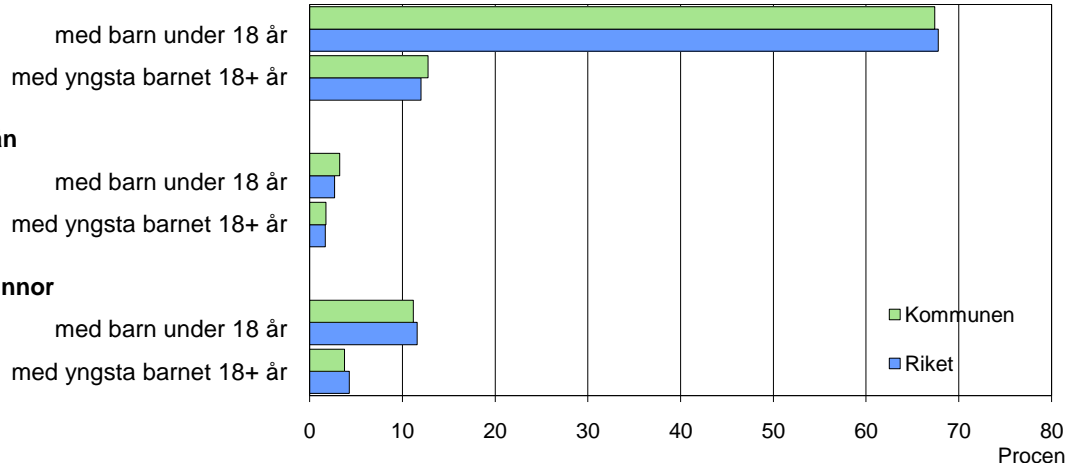


Hallsberg

2010 Kommunfakta – barn & familj

Barn och föräldrar efter familjetyp 2008

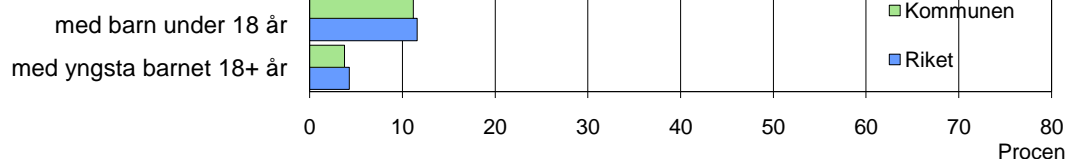
Sammanboende



Ensamstående män



Ensamstående kvinnor



Barn 0–17 år efter föräldrarnas sammanboendeform 2008

Sammanboendeform	Enligt folkbokföringen						Enl. unders. HEK Riket 2007	
	Kommunen			Riket			Barn Antal 1 000-tal	%
	Barn Antal	Medelantal % syskon*		Barn Antal 1 000-tal	Medelantal % syskon*			
Barn till sammanboende	2 534	80	1,4	1 528	79	1,3	1 572	81
gifta	1 602	50	1,5	1 067	56	1,4	1 053	55
sambor m. gemensamma barn	932	29	1,2	461	24	1,1	453	23
sambor m. enbart särkullsbarn	67	3
Barn till ensamstående män	136	4	0,7	72	4	0,8	85	4
Barn till ensamstående kvinnor	513	16	1,2	319	17	1,1	274	14
Flyttat hemifrån eller ofullst. uppg.	6	0
Samtliga barn	3 186	100	1,4	1 922	100	1,3	1 931	100
Barn till sammanboende bor med båda biologiska föräldrar	2 318	91	1,4	1 425	93	1,3		
mor+styvfar	182	7	1,8	79	5	1,7		
far+styvmor	22	1	1,8	17	1	2,0		

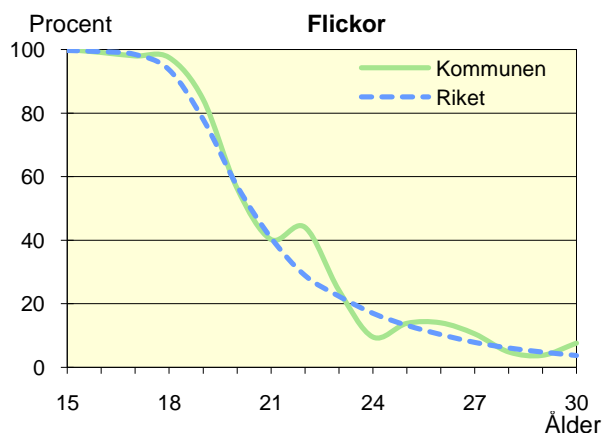
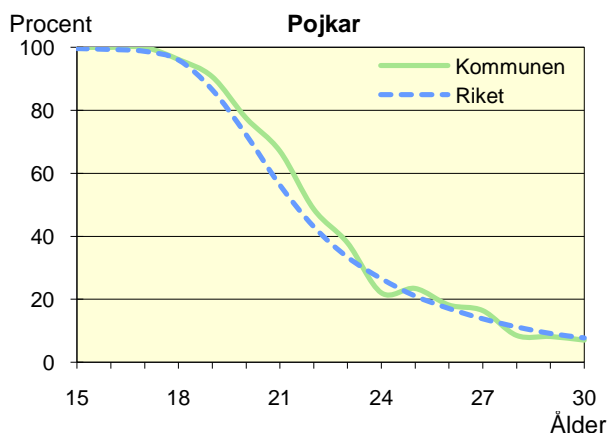
* Avser hemmaboende barn 0–21 år

Uppgifter saknas om "Barn till sambor med enbart särkullsbarn" p.g.a. brister i folkbokföringen. Dessa

barn ingår i någon av grupperna "Barn till ensamstående män" eller "Barn till ensamstående kvinnor". Se vidare förklaringar i särskilt blad.

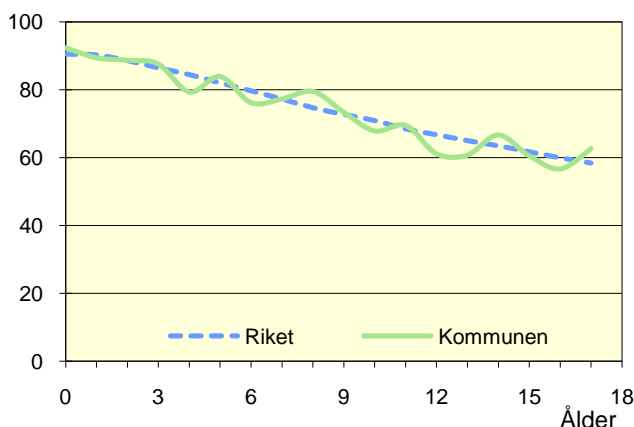
Hemmaboende ungdomar efter ålder 2008

Andel av ungdomarna i åldern 15–30 år som fortfarande bor hemma



Biologiska föräldrar 2008

Andel barn 0–17 år som bor med båda föräldrarna
Procent

**Barn som bor med båda föräldrarna 2008**

	Vid		
	6 års ålder	13 års ålder	17 års ålder
Kommunen	76	61	63
Riket	80	65	58

Andel (%) av alla i resp. ålder

Barn vilkas föräldrar separerat 2006–2008

Barnets ålder	Föräldrarna var		Separationer/100 barn	
	Gifta	Sambo	Kommunen	Riket
0–5 år	47	46	4,0	3,3
6–12 år	47	43	3,1	3,1
13–17 år	53	37	3,6	2,8
0–17 år	147	126	3,5	3,1

Svensk och utländsk bakgrund 2008

Födelseland	Procentuell fördelning Kommunen				Riket
	0–5 år	6–12 år	13–17 år	0–17 år	0–17 år
Barn födda i Sverige	97	93	92	94	94
båda föräld. födda i Sverige	80	80	81	80	72
en föräld. född utomlands	8	8	8	8	11
båda föräld. födda utomlands	8	4	2	5	11
Barn födda utomlands	3	7	8	6	6
därav adoptivbarn	0	1	1	1	1
Samtliga barn, %	100	100	100	100	100
Samtliga barn, antal	950	1 133	1 106	3 189	1 924 694

Barn till förvärvsarb. föräldrar 2008

Familjetyp	Andel (%) av barnen i resp. familjetyp	
	Kommunen	Riket
Sammanboende		
Pappa	94	91
Mamma	79	83
Ensamstående		
Pappa	92	86
Mamma	70	72

Föräldern förvärvsarbetar i november det aktuella året

Barn till arbetslösa föräldrar 2008

Familjetyp	Andel (%) av barnen i resp. familjetyp	
	Kommunen	Riket
Sammanboende		
Pappa	3	4
Mamma	8	8
Ensamstående		
Pappa	3	6
Mamma	10	10

Föräldern har varit arbetslös någon gång under året

Disponibel inkomst i familjer med barn 0–17 år 2008

Familjetyp	1 barn		2 barn		3 barn		4+ barn	
	Kom.	Riket	Kom.	Riket	Kom.	Riket	Kom.	Riket
Sammanboende föräldrar	439	458	451	483	454	482	453	445
Ensamstående pappor	266	258	257	282	..	288	..	274
Ensamstående mammor	204	214	235	237	253	253	261	276
Alla barnfamiljer	371	379	427	454	441	459	441	416

Avser medianinkomst, tkr