

Detailplan för  
Bilsgårdsområdet  
fastigheten Svennevadsby 3:33 m fl  
vid sjön Sottern, Hallsbergs kommun, Örebro län.

Upprättad av Hallsbergs kommun på digital primärkarta vilken framställs av miljö- och teknikförvaltningen.  
Kartan är geoförtyd och kompletterad 2008.

Hallsberg 2008-09-16

Hans Lindberg  
Sjässamärke  
Annica Hallström Eriksson  
YSSK planerare

### PLANBESTÄMMELSER

Følljande gäller inom områden med nedanstående beteckningar.  
Endast angiven användning och utformning är tillåten.  
Bestämmelser utan beteckning gäller inom hela området.

**GRÄNSER**

	Användningsgräns
	Detaljplanens 3 meter utöver planområdet
	Gränsdragningens ursprung
	Utsläppningsgräns
	Förebyggande fastighetsgräns

### ANVÄNDNING AV MARK OCH VATTEN

	Alimnna platser
	<b>NATUR</b> Naturområde
	<b>Kvartermark</b> B Bostäder
	<b>Vattenområden</b> W Öppet vattenområde
	<b>WB1</b> Brygger och badplats

### UTNYTTJANDEGRAD

Upp till 200 %  
Största utnyttjandegrad i m<sup>2</sup>

### BEGRENSNINGAR AV MARKENS BEVÄGNING

- U Markens skall vara tillgänglig för allmänna underjordiska ledningar
- X Markens skall vara tillgänglig för allmän gata- och cykeltrafik
- Y Markens skall vara tillgänglig för utrust från tillkommande fastigheter

### MARKENS ANORDNANDE

ÖK Körer utrust för inte anordnas

### PLACERING UTFORMNING UTFÖRANDE

Standard  
ZZ Största täckning i grader

FN Endast friliggande hus

Högsta antal antal våningar

VV Vind får inte ertedas

Ingen del av byggnadens konstruktion, som kan skadas av vatten, får ligga lägre än 730 RH 70

Höjd på lokalplatta och kvartermark skall vara lägst +730 RH 70 för alla iordnada skador vid höga vattenstånd

### ADMINISTRATIVA BESTÄMMELSER

Genomförandeid  
Genomförandetsid är 10 år från den dag

delutgåvan vatten-laga krall.

Huvudmannaskap  
Kommunen är inte huvudman för mark som utgör allmän plats

### UPPLYSNINGAR

Till planen hör:

- planerita med bestämmelser

- illustrationseri

- planbeskrivning

- genomförandebeskrivning

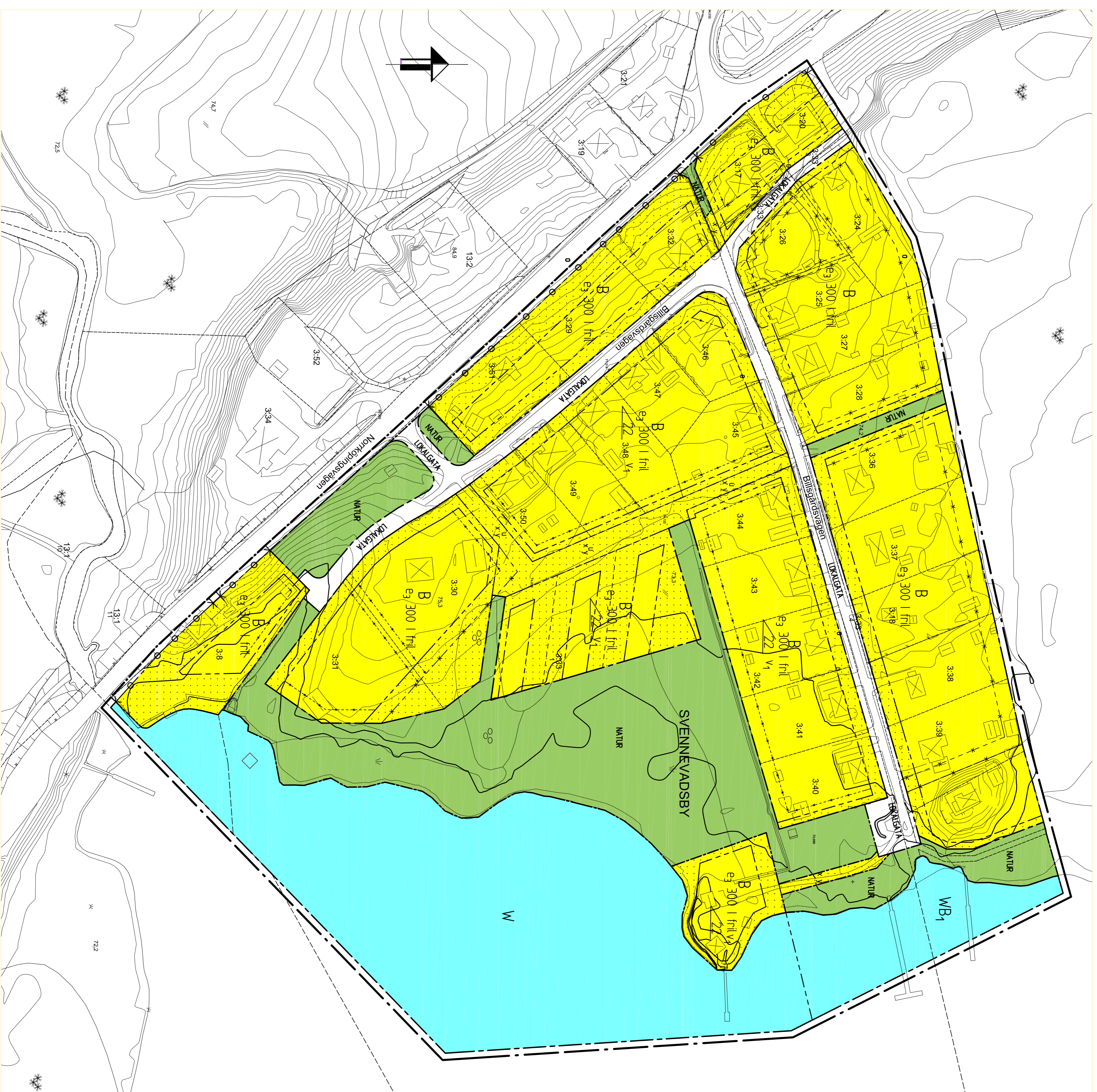
- fastighetsförteckning

- utställande med redogörelse för inkomna synpunkter

Övrigt:  
Planen är upprättad enligt Plan- och bygglagen (PBL)

Planavgräns enligt 11 kap 5 § PBL skall tas ut.

Önr: KS 2007/74  
Antagen av kommunfullmäktige 2008-12-15, § 023  
Laga krall 2009-01-16



Laga karta

