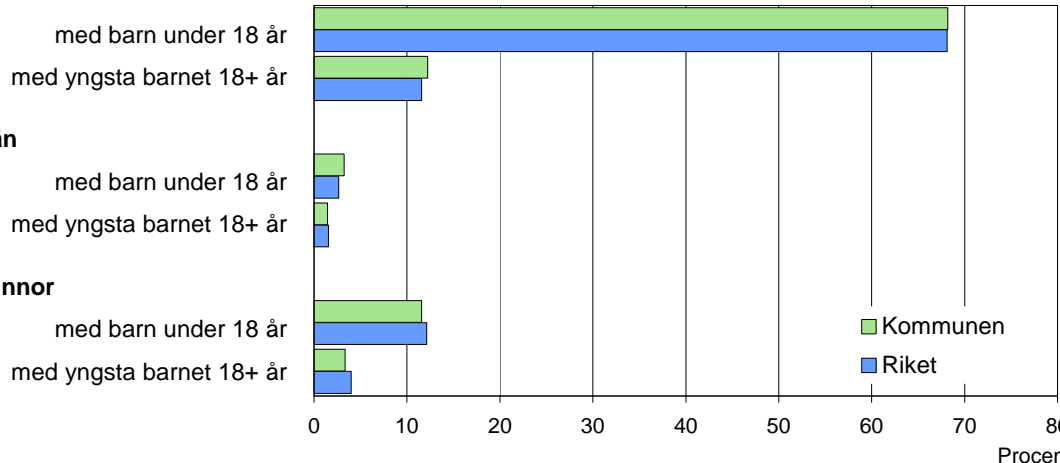


Hallsberg

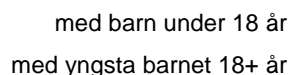
2008 Kommunfakta – barn & familj

Barn och föräldrar efter familjetyp 2006

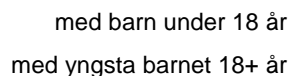
Sammanboende



Ensamstående män



Ensamstående kvinnor



Barn 0–17 år efter föräldrarnas sammanboendeform 2006

Sammanboendeform	Enligt folkbokföringen						Enl. unders. HEK Riket 2005	
	Kommunen			Riket			Riket 2005	
	Barn Antal	Medelantal % syskon*		Barn Antal	Medelantal % syskon*		Barn Antal	%
Barn till sammanboende	2 606	79	1,4	1 523	79	1,3	1 609	81
gifta	1 671	50	1,6	1 060	55	1,4	1 064	53
sambor m. gemensamma barn	935	28	1,3	463	24	1,1	487	24
sambor m. enbart särkullsbarn	58	3
Barn till ensamstående män	152	5	0,8	71	4	0,8	64	3
Barn till ensamstående kvinnor	546	16	1,1	334	17	1,1	325	16
Flyttat hemifrån eller ofullst. uppg.	6	0
Samtliga barn	3 313	100	1,4	1 931	100	1,3	1 998	100
Barn till sammanboende bor med båda biologiska föräldrar	2 393	92	1,4	1 420	93	1,3		
mor+styvfar	184	7	1,9	81	5	1,8		
far+styvmor	23	1	2,3	16	1	2,0		

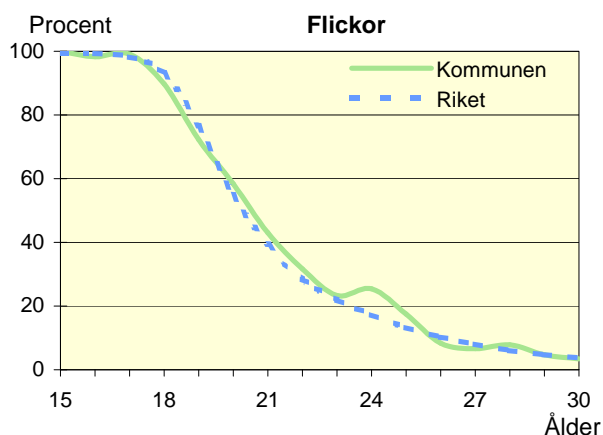
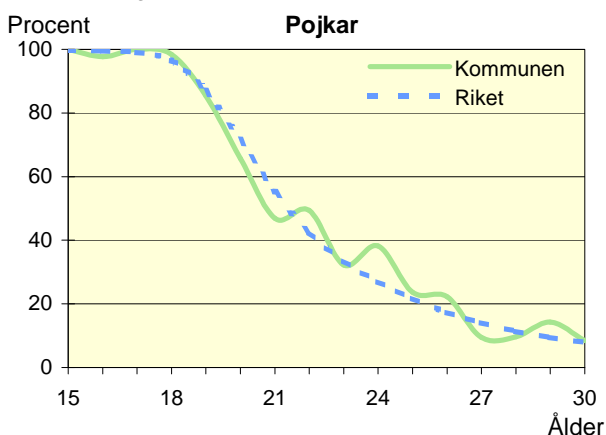
* Avser hemmaboende barn 0–21 år

Uppgifter saknas om "Barn till sambor med enbart särkullsbarn" p.g.a. brister i folkbokföringen. Dessa

barn ingår i någon av grupperna "Barn till ensamstående män" eller "Barn till ensamstående kvinnor". Se vidare förklaringar i särskilt blad.

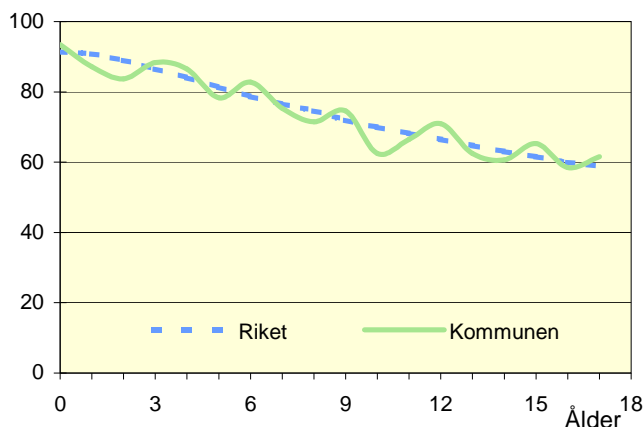
Hemmaboende ungdomar efter ålder 2006

Andel av ungdomarna i åldern 15–30 år som fortfarande bor hemma



Biologiska föräldrar 2006

Andel barn 0–17 år som bor med båda föräldrarna
Procent

**Barn som bor med båda föräldrarna 2006**

	Vid		
	6 års ålder	13 års ålder	17 års ålder
Kommunen	83	63	62
Riket	79	65	59

Andel (%) av alla i resp. ålder

Barn vilkas föräldrar separerat 2004–2006

Barnets ålder	Föräldrarna var		Separationer/100 barn	
	Gifta	Sambo	Kommunen	Riket
0–5 år	34	73	4,6	3,3
6–12 år	78	49	3,9	3,2
13–17 år	73	21	3,7	2,9
0–17 år	185	143	4,1	3,1

Svensk och utländsk bakgrund 2006

Födelseland	Procentuell fördelning Kommunen				Riket
	0–5 år	6–12 år	13–17 år	0–17 år	0–17 år
Barn födda i Sverige	97	93	93	94	95
båda föräld. födda i Sverige	81	82	81	82	73
en föräld. född utomlands	8	8	8	8	11
båda föräld. födda utomlands	8	3	2	4	10
Barn födda utomlands	3	7	7	6	5
därav adoptivbarn	0	1	1	1	1
Samtliga barn, %	100	100	100	100	100
Samtliga barn, antal	900	1 239	1 180	3 319	1 933 807

Barn till förvärvsarb. föräldrar 2006

Familjetyp	Andel (%) av barnen i resp. familjetyp	
	Kommunen	Riket
Sammanboende		
Pappa	92	90
Mamma	76	82
Ensamstående		
Pappa	89	84
Mamma	71	71

Föräldern förvärvsarbetar i november det aktuella året

Barn till arbetslösa föräldrar 2006

Familjetyp	Andel (%) av barnen i resp. familjetyp	
	Kommunen	Riket
Sammanboende		
Pappa	8	7
Mamma	15	13
Ensamstående		
Pappa	12	10
Mamma	18	16

Föräldern har varit arbetslös någon gång under året

Disponibel inkomst i familjer med barn 0–17 år 2006

Familjetyp	1 barn		2 barn		3 barn		4+ barn	
	Kom.	Riket	Kom.	Riket	Kom.	Riket	Kom.	Riket
Sammanboende föräldrar	386	399	396	419	400	423	406	405
Ensamstående pappor	216	222	259	245	224	256	..	255
Ensamstående mammor	186	191	212	216	242	237	262	264
Alla barnfamiljer	318	331	375	394	391	403	395	382

Avser medianinkomst, tkr